



Le chiffre du commerce extérieur

<http://lekiosque.finances.gouv.fr>



Franche-Comté

2ème trimestre 2014

résultats de juin 2014

Réalisée chaque trimestre, la brochure régionale présente les données de cadrage du commerce extérieur de marchandises d'une région française et de ses départements.

Les informations sont présentées selon une nomenclature agrégée (niveaux spécifiques de NAF-CPF révision 2).

Les statistiques sont valorisées CAF (à l'importation) et FAB (à l'exportation) et ne subissent aucun traitement statistique tels que des estimations ou des corrections de variations saisonnières.

Les statistiques régionales du commerce extérieur n'intègrent pas les échanges de matériel militaire qui ne peuvent être connus que globalement.

Concepts & méthodes sur

<http://lekiosque.finances.gouv.fr>

Réalisation

Direction générale des douanes et droits indirects

Département des statistiques et des études économiques

Unité diffusion et études économiques

diffusion.stat@douane.finances.gouv.fr

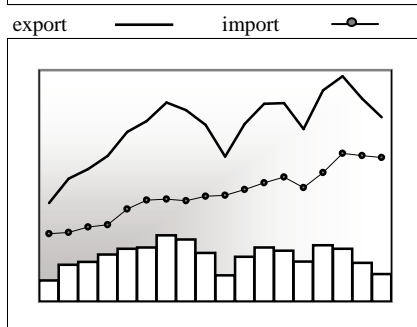
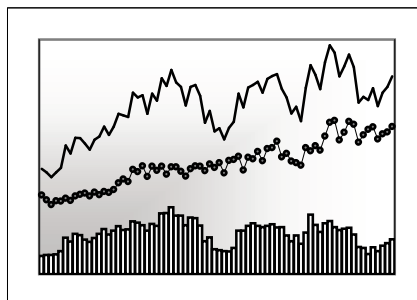
Plus de données auprès du

Centre d'informations statistiques

cis@douane.finances.gouv.fr



Données CAF/FAB hors matériel militaire en millions d'euros



	Export	Import	Solde
1T1996	1 100	684	416
2T2013	2 371	1 760	611
3T2013	2 092	1 567	525
4T2013	2 302	1 652	650
1T2014	2 391	1 682	709
2T2014	2 561	1 766	795

	Export	Import	Solde
2008	9 754	5 591	4 163
2009	8 283	5 002	3 281
2010	10 465	5 851	4 614
2011	11 256	6 922	4 334
2012	9 987	6 799	3 188
2013	8 951	6 701	2 250

Part des départements sur la période 3T2013 - 2T2014

Exportations	%	Importations	%
Doubs	54,0	Doubs	52,8
Jura	13,1	Jura	14,8
Haute-Saône	18,4	Haute-Saône	18,2
Territoire de Belfort	14,4	Territoire de Belfort	14,2

Avertissement

La brochure est réalisée une fois par trimestre sur la base des résultats du dernier mois disponible (exemple : décembre pour le 4ème trimestre). Cependant, les statistiques régionales sont mises à jour chaque mois : ainsi, les chiffres présentés dans cette brochure peuvent être légèrement différents des données régionales les plus récentes.

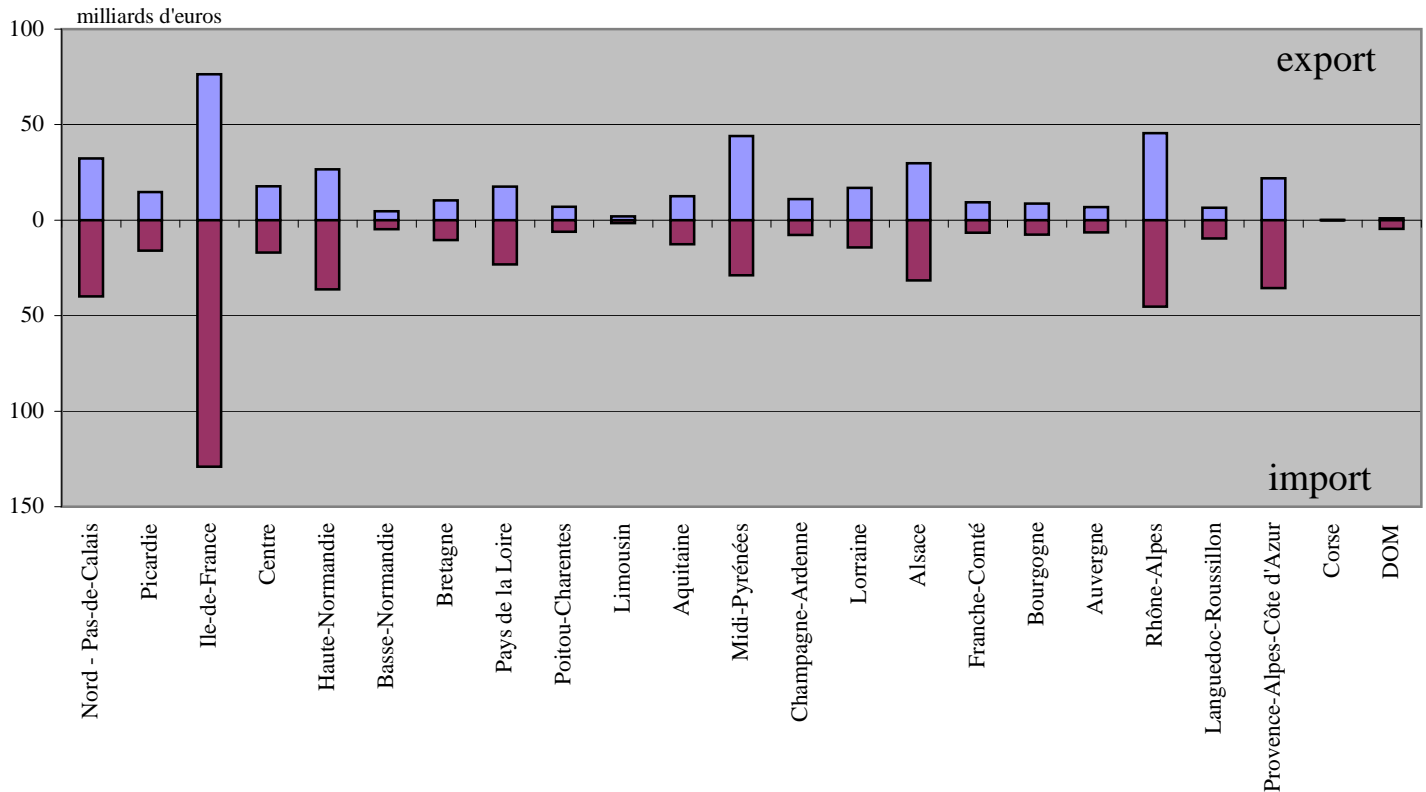
Les données sont présentées sur année glissante (4 derniers trimestres disponibles) afin d'éliminer les aléas saisonniers.

Le département indiqué est celui de départ ou de destination des marchandises sauf flux particuliers (pétrole, plateforme de distribution).



► La place de la région dans le commerce extérieur de la France - période 3T2013 - 2T2014

Franche-Comté : 2,2 % des exportations de la France et 1,3 % des importations



Le territoire statistique de la France :

En terme de commerce extérieur, le territoire statistique de la France comprend la France continentale, la Corse, les départements d'Outre-mer et la Principauté de Monaco. Les échanges commerciaux de Monaco sont intégrés à la région Provence-Alpes-Côte d'Azur. Les flux commerciaux entre les différentes parties du territoire statistique de la France ne sont pas comptabilisés.

Des effets de structure :

Dans certains cas, le département indiqué sur les documents douaniers reprend celui de stockage et non forcément celui d'expédition (à l'exportation), de consommation ou d'utilisation (à l'importation). Ainsi, sans en être originaires ou à destination, des flux sont attribués aux régions possédant d'importantes plates-formes logistiques d'échanges commerciaux (aéroports, ports, entrepôts) : c'est notamment le cas pour les produits pétroliers.

Diffusion de la brochure et mise à jour des statistiques régionales :

Les statistiques régionales sont disponibles selon une périodicité trimestrielle, mais elles sont néanmoins mises à jour chaque mois. Ainsi, lors de la diffusion des résultats nationaux du mois de février, la période disponible la plus récente des statistiques régionales reste le dernier trimestre complet, soit le 4ème trimestre de l'année précédente, néanmoins mis à jour des enrichissements et corrections.

Cette brochure est réalisée **une fois par trimestre** sur la base des résultats du dernier mois disponible (exemple : mars pour le 1er trimestre, décembre pour le 4ème trimestre, ...). Les chiffres présentés dans la brochure (non mis à jour) peuvent donc être légèrement différents des statistiques obtenues par ailleurs (site Internet, demandes particulières, ...) qui sont, elles, actualisées chaque mois.

Cas particulier de l'électricité et du gaz naturel :

A compter de janvier 2005 (janvier 2006 dans le cas précis des échanges avec la Suisse), l'évolution de la législation communautaire du marché de l'énergie entraîne des conséquences pour la comptabilisation des échanges d'électricité (par ligne haute-tension) et de gaz naturel (par gazoduc) : ces flux sont attribués au département de PARIS (75), et non aux départements effectivement producteurs (à l'exportation) ou aux départements consommateurs/frontaliers (à l'importation). L'attention est donc appelée sur la spécificité des échanges de produits énergétiques de la région Ile-de-France et du département de Paris.





Nomenclature agrégée A17 et A38	millions d'euros					
	2T2014			3T2013 - 2T2014		
	export	import	solde	export	import	solde
AZ Produits agricoles, sylvicoles et piscicoles	19	11	8	64	38	26
DE Hydrocarbures naturels, autres produits des industries extractives, électricité, déchets	30	5	26	105	17	88
Produits manufacturés (C1 à C5)	2 508	1 744	764	9 165	6 588	2 577
C1 Produits des IAA	223	194	29	870	774	96
C2 Produits pétroliers raffinés et coke	1	8	-7	3	25	-22
C3 Equipements mécaniques, matériel électrique, électronique et informatique	626	476	150	2 345	1 850	496
<i>Produits informatiques, électroniques et optiques</i>	85	120	-35	343	476	-133
<i>Equipements électriques et ménagers</i>	157	110	48	660	455	205
<i>Machines industrielles et agricoles, diverses</i>	384	247	136	1 342	919	424
C4 Matériels de transport	1 013	270	743	3 526	1 010	2 516
<i>Industrie automobile</i>	966	255	711	3 255	962	2 294
<i>Industries aéronautique et spatiale, navale, ferroviaire, cycles et motocycles</i>	47	15	32	270	48	222
C5 Autres produits industriels	644	796	-152	2 421	2 930	-509
<i>Textiles, habillement et chaussures</i>	29	34	-5	110	146	-35
<i>Bois papier et carton</i>	45	42	4	164	150	14
<i>Produits chimiques, parfums et cosmétiques</i>	156	150	6	632	566	66
<i>Produits pharmaceutiques</i>	20	15	5	70	50	20
<i>Produits en caoutchouc, plastique, produits minéraux divers</i>	117	140	-24	431	535	-105
<i>Produits métallurgiques et métalliques</i>	168	288	-120	597	1 024	-427
<i>Produits manufacturés divers</i>	109	126	-17	417	459	-42
ZZ Produits divers (édition, communication, documents techniques, objets d'art, antiquités, ...)	3	6	-2	12	22	-10
Ensemble CAF/FAB hors matériel militaire	2 561	1 766	795	9 346	6 666	2 680

► Comparaison des structures régionale et nationale - période 3T2013 - 2T2014

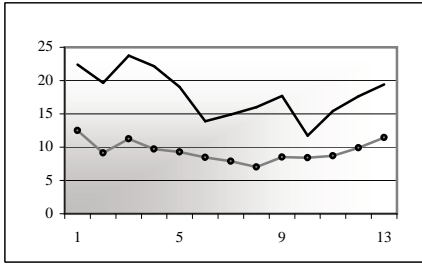
Nomenclature agrégée A17	millions d'euros			
	Région		France	
	% export	% import	% export	% import
AZ Produits agricoles, sylvicoles et piscicoles	0,7	0,6	3,6	2,4
DE Hydrocarbures naturels, autres produits des industries extractives, électricités, déchets	1,1	0,3	2,2	10,7
Produits manufacturés	98,1	98,8	93,3	86,2
C1 Produits des IAA	9,3	11,6	10,2	7,3
C2 Produits pétroliers raffinés et coke	0,0	0,4	2,7	5,8
C3 Equipements mécaniques, matériel électrique, électronique et informatique	25,1	27,7	18,9	20,0
C4 Matériels de transport	37,7	15,1	21,9	15,0
C5 Produits manufacturés divers	25,9	43,9	39,6	38,0
ZZ Produits divers (édition, communication, ...)	0,1	0,3	0,9	0,8
Ensemble CAF/FAB hors matériel militaire	100	100	100	100



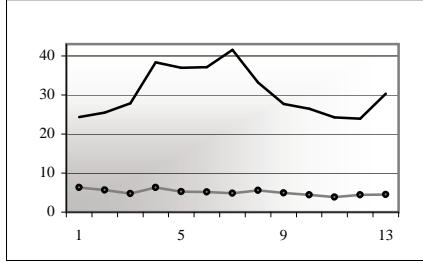


Nomenclature agrégée A17 et A38

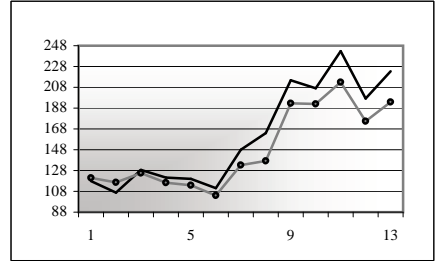
AZ - Produits agricoles



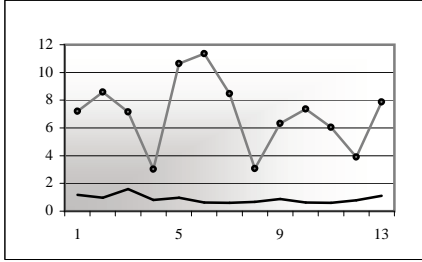
DE - Hydrocarbures naturels, ...



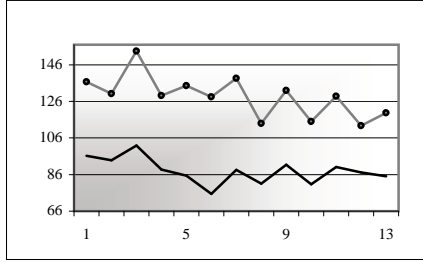
C1 - Produits des IAA



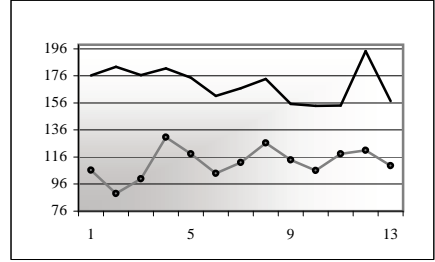
C2 - Produits pétroliers raffinés et coke



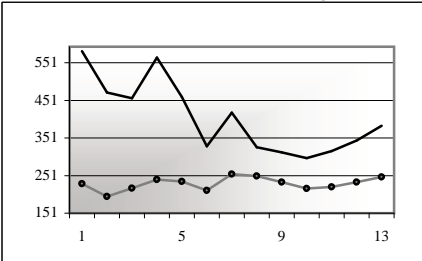
CI - Produits informatiques, électroniques, ...



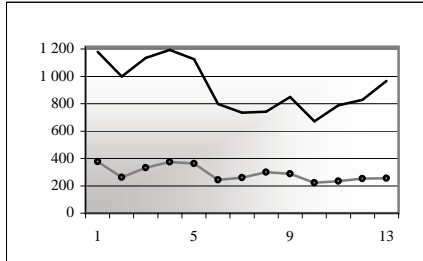
CJ - Equipements électriques et ménagers



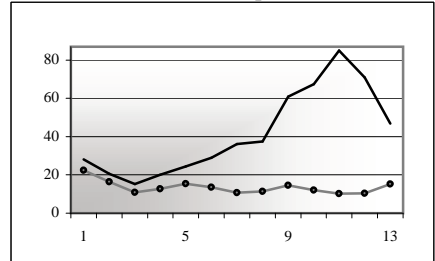
CK - Machines industrielles et agricoles, ...



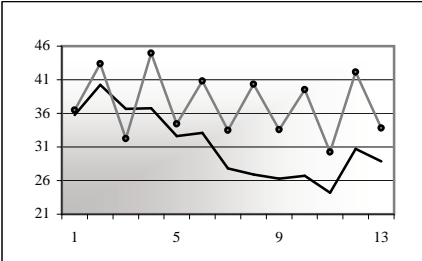
Industrie automobile



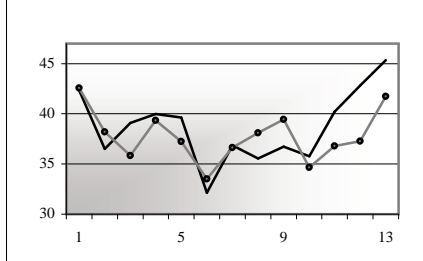
Autres matériels de transport



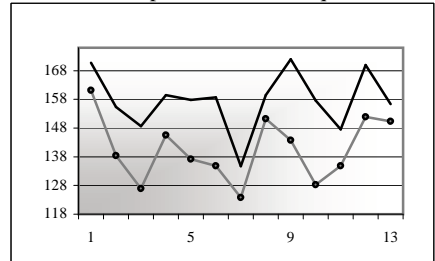
CB - Textiles, habillement, cuir et chaussures



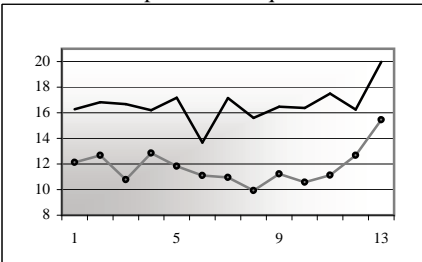
CC - Bois, papier et carton



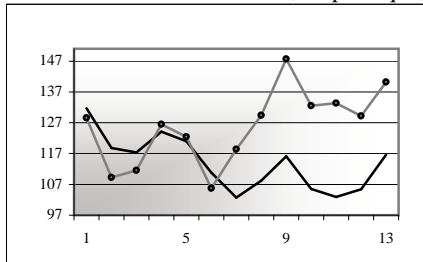
CE - Chimie, parfums, cosmétiques



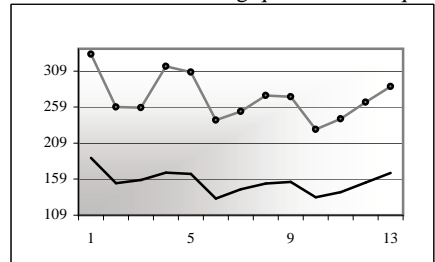
CF - Produits pharmaceutiques



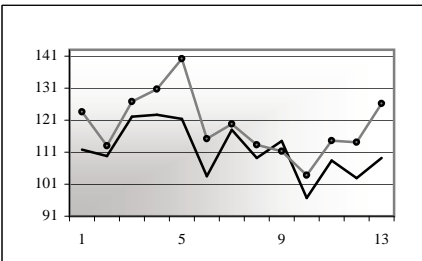
CG - Produits en caoutchouc, en plastique, ...



CH - Produits métallurgiques et métalliques



CM - Produits manufacturés divers



► Evolution au cours des 13 derniers trimestres

données en millions d'euros

●●● importation
— exportation





► Palmarès produits sur la période 3T2013 - 2T2014

Nomenclature agrégée A129	millions d'euros		
	valeur	%	rang antérieur*
Produits de la construction automobile	2 424	25,9	1
Machines et équipements d'usage général	1 142	12,2	2
Équipements pour automobiles	832	8,9	3
Matériel électrique	645	6,9	4
Produits alimentaires divers	560	6,0	6
Chimie de base, mat. plastiques et caoutchouc synth	523	5,6	5
Ouvrages en métaux (coutellerie, outils, quincaill.)	342	3,7	7
Appareils de mesure, d'essai, de navig. ; horlogerie	292	3,1	8
Produits en plastique	282	3,0	9
Matériel ferroviaire roulant	215	2,3	16
Produits laitiers et glaces	184	2,0	11
Art. de joaillerie et bijouterie, instr. de musique	159	1,7	10
Produits sidérurgiques et 1ère Transform. de l'acier	138	1,5	12
Instruments à usage médical, optique et dentaire	128	1,4	13
Bois, articles en bois	121	1,3	15
Produits chimiques divers	103	1,1	18
Machines diverses d'usage spécifique	94	1,0	17
Déchets industriels	86	0,9	14
Art. de sport, jeux et jouets ; prod. manufact. div.	81	0,9	20
Métaux non ferreux	76	0,8	23
autres	920	9,8	
Total	9 346	100	

* période 3T2012 - 2T2013

Nomenclature agrégée A129	millions d'euros		
	valeur	%	rang antérieur*
Équipements pour automobiles	778	11,7	1
Machines et équipements d'usage général	745	11,2	2
Produits alimentaires divers	526	7,9	7
Matériel électrique	439	6,6	4
Appareils de mesure, d'essai, de navig. ; horlogerie	415	6,2	3
Chimie de base, mat. plastiques et caoutchouc synth	374	5,6	6
Produits sidérurgiques et 1ère Transform. de l'acier	371	5,6	5
Ouvrages en métaux (coutellerie, outils, quincaill.)	309	4,6	9
Métaux non ferreux	283	4,2	8
Produits en plastique	224	3,4	10
Produits de la construction automobile	184	2,8	11
Produits chimiques divers	171	2,6	13
Instruments à usage médical, optique et dentaire	149	2,2	14
Produits en caoutchouc	142	2,1	15
Art. de joaillerie et bijouterie, instr. de musique	137	2,1	12
Meubles	104	1,6	18
Produits laitiers et glaces	87	1,3	19
Verre et articles en verre	86	1,3	22
Matériaux de construction et produits minéraux dive	84	1,3	17
Viande et produits à base de viande	75	1,1	20
autres	983	14,7	
Total	6 666	100	

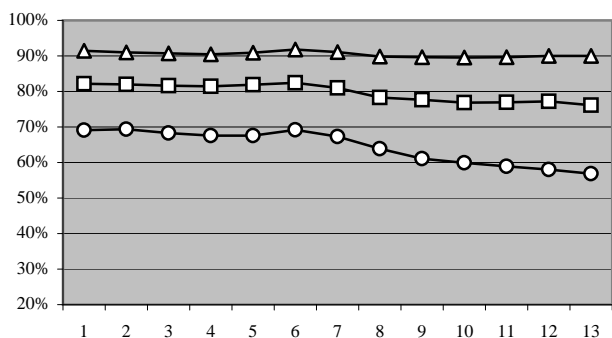
* période 3T2012 - 2T2013

► Concentration des échanges : évolution au cours des 13 derniers trimestres

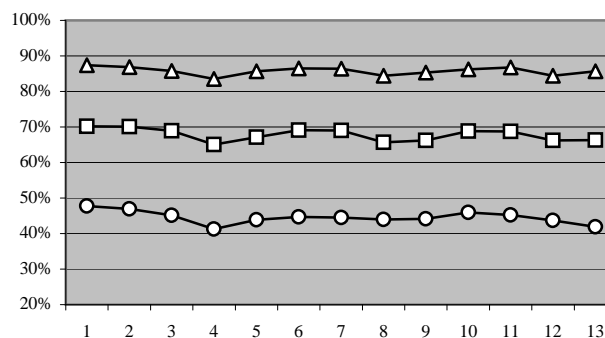
pourcentages cumulés par produits

5 premiers ○ 10 premiers □ 20 premiers △

exportations



importations



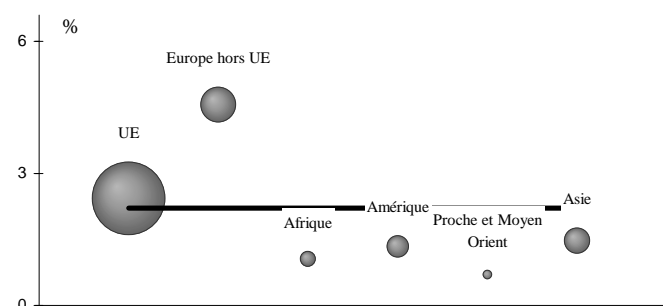


millions d'euros

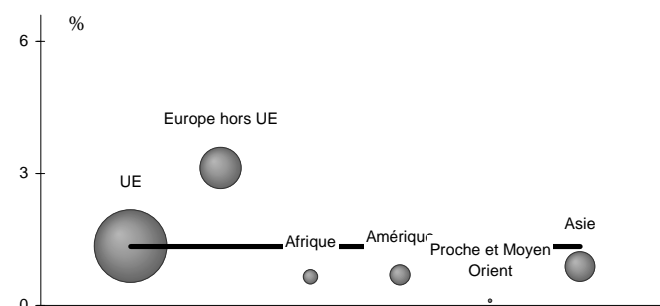
	2T2014			3T2013 - 2T2014			Part en %	
	export	import	solde	export	import	solde	Exp	Imp
Union européenne	1 750	1 043	707	6 192	3 885	2 307	66,3	58,3
dont Zone euro	1 304	808	495	4 575	3 050	1 525	49,0	45,8
Pays tiers	811	723	88	3 154	2 781	373	33,7	41,7
Europe hors UE	374	320	54	1 424	1 274	150	15,2	19,1
Afrique	78	43	35	287	167	120	3,1	2,5
Amérique	152	86	67	567	305	261	6,1	4,6
Proche et Moyen Orient	30	3	27	93	14	79	1,0	0,2
Asie	174	189	-15	771	676	95	8,3	10,1
Divers	3	82	-79	12	344	-333	0,1	5,2
Ensemble hors matériel militaire	2 561	1 766	795	9 346	6 666	2 680	100	100

► Part de la région dans le commerce de la France : globalement et par zones

Exportations



Importations



— poids global part de la région dans le commerce global de la France 2,2 % à l'export, 1,3 % à l'import.
 ● poids par zones part de la région dans le commerce de la France avec une zone particulière, par exemple 1,1 % des exportations de la France vers l'Afrique.

l'aire des cercles représente la part de la zone au niveau de la seule région. Ainsi, l'aire du cercle <UE> figure 66,3 % des exportations de la région et celle du cercle <Amérique>, 6,1 %

► Palmarès pays sur la période 3T2013 - 2T2014

Pays	Exportations		
	valeur	%	rang antérieur*
Allemagne	1 113	11,9	1
Espagne	993	10,6	2
Italie	843	9,0	5
Suisse	760	8,1	3
Royaume-Uni	725	7,8	4
Belgique	581	6,2	6
Pays-Bas	448	4,8	7
Etats Unis	278	3,0	10
Chine	239	2,6	8
Pologne	225	2,4	12
Kazakhstan	191	2,0	57
République tchèque	168	1,8	13
Russie	163	1,7	9
Autriche	155	1,7	14
Portugal	151	1,6	19
Autres	2 314	24,8	
Total	9 346	100	

* période 3T2012 - 2T2013

Pays	Importations		
	valeur	%	rang antérieur*
Suisse	1 170	17,6	2
Allemagne	1 156	17,3	1
Italie	568	8,5	3
Espagne	412	6,2	4
Chine	411	6,2	5
Belgique	374	5,6	6
Etats Unis	267	4,0	7
République tchèque	207	3,1	8
Pays-Bas	169	2,5	9
Pologne	167	2,5	10
Royaume-Uni	139	2,1	11
Roumanie	120	1,8	15
Hongrie	107	1,6	16
Portugal	101	1,5	14
Japon	95	1,4	12
Autres	1 200	18,0	
Total	6 666	100	

* période 3T2012 - 2T2013



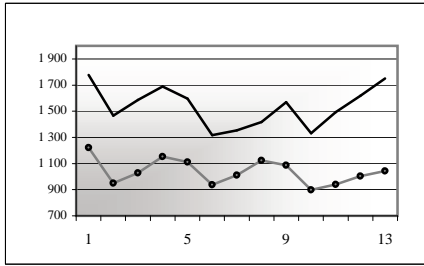


Evolution au cours des 13 derniers trimestres

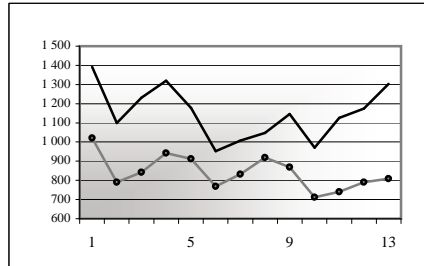
— export
● import

données en millions d'euros

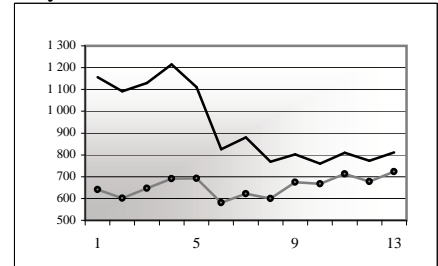
UE



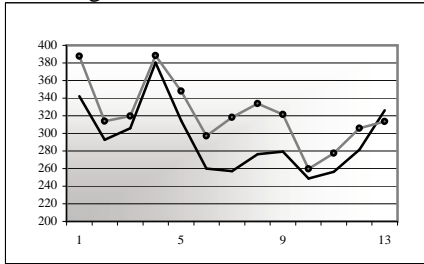
Zone euro



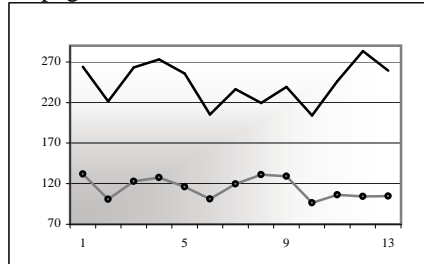
Pays tiers



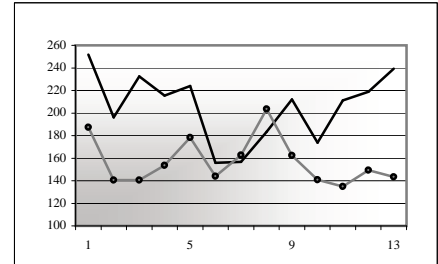
Allemagne



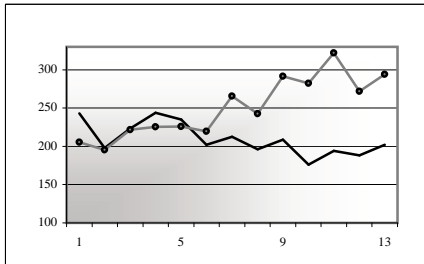
Espagne



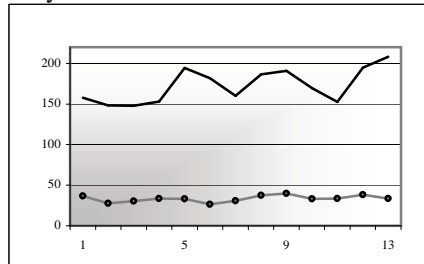
Italie



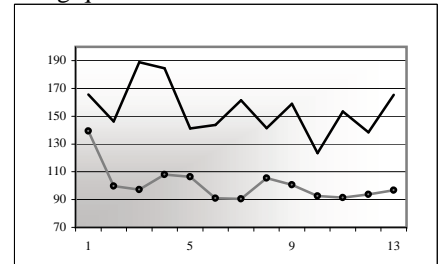
Suisse



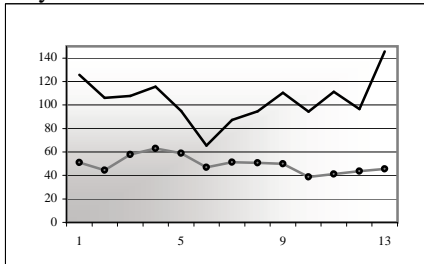
Royaume-Uni



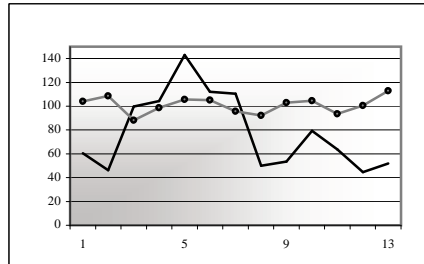
Belgique



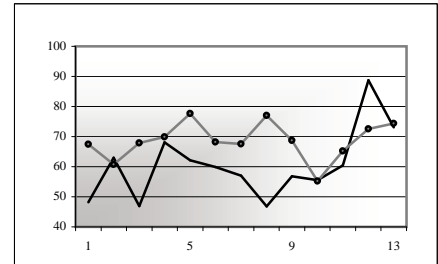
Pays-Bas



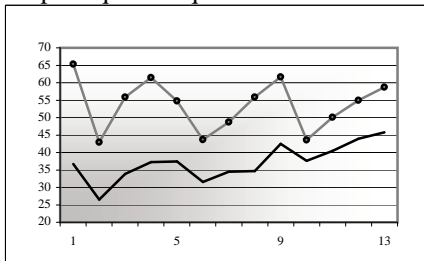
Chine



Etats Unis

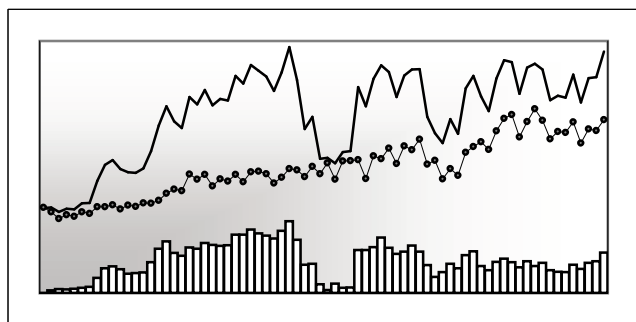


République tchèque

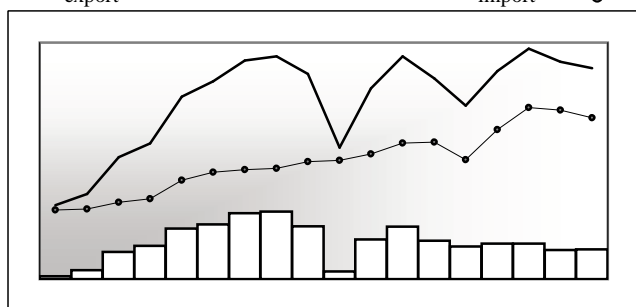




Données CAF/FAB hors matériel militaire en millions d'euros



	export	import	solde
1T1996	328	330	-2
2T2013	1 282	942	340
3T2013	1 082	791	291
4T2013	1 257	891	366
1T2014	1 264	881	383
2T2014	1 447	958	489



	export	import	solde
2008	4 481	2 872	1 609
2009	3 792	2 429	1 363
2010	4 671	3 190	1 481
2011	5 230	3 745	1 485
2012	4 905	3 684	1 221
2013	4 738	3 491	1 247

Structure des échanges par branches et zones

Nomenclature agrégée A17	2T2014			3T2013 - 2T2014				
	export	import	solde	export	%	import	%	solde
AZ Produits agricoles, sylvicoles, de la pêche et de l'aquaculture	9	5	4	31	0,6	19	0,5	12
DE Hydrocarbures naturels, industries extractives, électricité, déchets	22	2	21	79	1,6	7	0,2	72
C1 Produits des IAA	157	136	21	630	12,5	559	15,9	70
C2 Produits pétroliers raffinés et coke	0	4	-4	0	0,0	12	0,4	-12
C3 Equipements mécaniques, matériel électrique, électronique et informat.	206	227	-21	774	15,3	844	24,0	-70
C4 Matériel de transport	828	185	643	2 715	53,8	623	17,7	2 092
C5 Autres produits industriels = Industrie manufacturière	222	397	-175	815	16,1	1 448	41,1	-633
	1 414	949	465	4 934	97,7	3 487	99,0	1 447
ZZ Produits divers	2	2	-0	7	0,1	8	0,2	-1
Ensemble hors matériel militaire	1 447	958	489	5 051	100	3 521	100	1 530
UE	1 155	527	628	3 943	78,1	1 873	53,2	2 070
dont Zone euro	850	407	443	2 867	56,8	1 471	41,8	1 396
Europe hors UE	168	270	-102	604	12,0	1 056	30,0	-451
Afrique	29	26	4	102	2,0	94	2,7	8
Amérique	47	23	23	200	4,0	79	2,2	121
Proche et Moyen Orient	7	1	6	23	0,4	5	0,1	18
Asie	40	88	-48	175	3,5	322	9,1	-147
Divers	1	22	-21	3	0,1	92	2,6	-89





► Poids du département dans les échanges commerciaux de la région - période 3T2013 - 2T2014

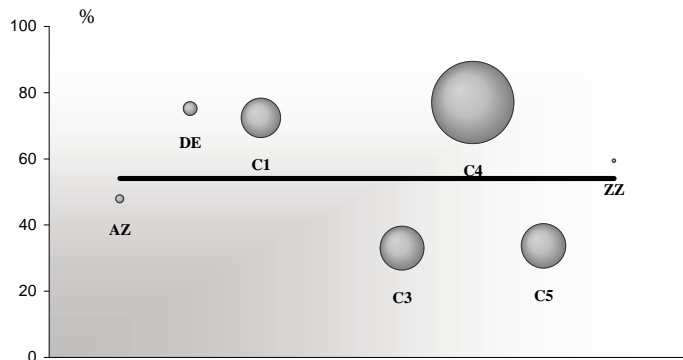
poids global —
poids par CPA ○

part du département dans le commerce global de la région 54 % à l'export, 52,8 % à l'import.
part du département dans le commerce de la région pour un produit particulier, par exemple 72,3 % des exportations de produits des IAA (C1) de la région.

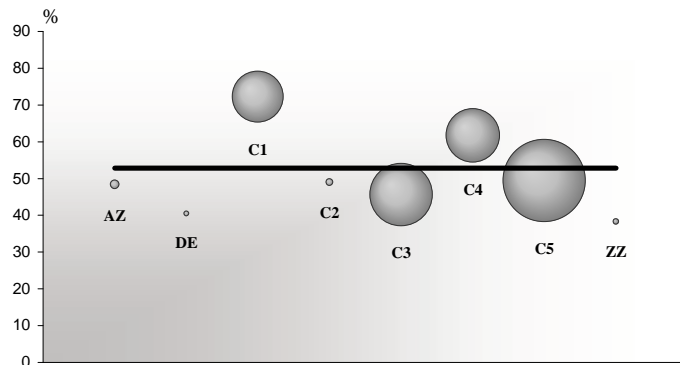
L'aire de chaque cercle représente la part de la Nomenclature Agrégée considérée dans les échanges du département. Ainsi, l'aire du cercle <Produits des IAA> (C1) figure 12,5 % des exportations du département, celle du cercle <Matériels de transport> (C4), 53,8 %

La représentation met donc en évidence les spécificités départementales selon une approche de type "point fort - point faible"

export



import



AZ Produits agricoles, sylvicoles, de la pêche et de l'aquaculture
DE Hydrocarbures naturels
C1 Produits des IAA
C2 Produits pétroliers raffinés et coke
C3 Equipements mécaniques, matériel électrique, électronique et optique
C4 Matériels de transport
C5 Autres produits industriels
ZZ Produits divers

► Palmarès produits sur la période 3T2013 - 2T2014

Exportation Nomenclature agrégée A129	millions d'euros		
	valeur	%	rang antérieur*
Produits de la construction automobile	2 393	47,4	1
Produits alimentaires divers	555	11,0	2
Matériel électrique	278	5,5	4
Équipements pour automobiles	268	5,3	3
Appareils de mesure, d'essai, de navig. ; horlogerie	237	4,7	5
Ouvrages en métaux (coutellerie, outils, quincaill.)	152	3,0	6
Machines et équipements d'usage général	140	2,8	8
Art. de joaillerie et bijouterie, instr. de musique	117	2,3	7
Produits en plastique	110	2,2	9
Produits sidérurgiques et 1ère Transform. de l'acier	76	1,5	12
Cuir, bagages et chaussures	68	1,3	11
Déchets industriels	64	1,3	10
Machines diverses d'usage spécifique	58	1,1	13
Instruments à usage médical, optique et dentaire	49	1,0	16
Matériaux de construction et produits minéraux diver	49	1,0	14
autres	437	8,6	
Total	5 051	100	

* période 3T2012 - 2T2013

Importation Nomenclature agrégée A129	millions d'euros		
	valeur	%	rang antérieur*
Produits alimentaires divers	514	14,6	3
Équipements pour automobiles	493	14,0	1
Appareils de mesure, d'essai, de navig. ; horlogerie	374	10,6	2
Produits sidérurgiques et 1ère Transform. de l'acier	226	6,4	4
Matériel électrique	212	6,0	6
Métaux non ferreux	177	5,0	5
Ouvrages en métaux (coutellerie, outils, quincaill.)	140	4,0	8
Machines et équipements d'usage général	132	3,8	7
Produits chimiques divers	128	3,6	9
Chimie de base, mat. plastiques et caoutchouc synth.	108	3,1	11
Produits en plastique	104	2,9	13
Produits de la construction automobile	91	2,6	12
Art. de joaillerie et bijouterie, instr. de musique	89	2,5	10
Produits en caoutchouc	76	2,2	15
Instruments à usage médical, optique et dentaire	74	2,1	14
autres	583	16,6	
Total	3 521	100	

* période 3T2012 - 2T2013





► Poids du département dans les échanges commerciaux de la région - période 3T2013 - 2T2014

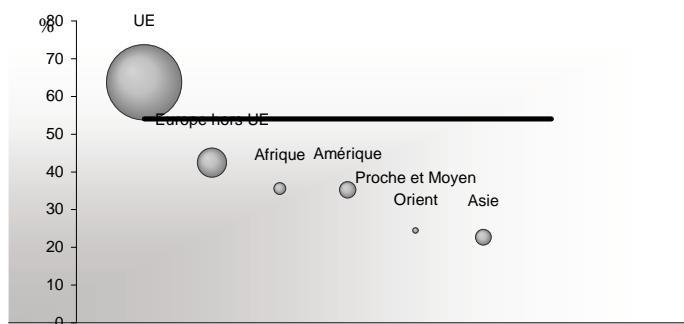
poids global —
poids par zones ○

part du département dans le commerce global de la région 54 % à l'export, 52,8 % à l'import.
part du département dans le commerce de la région avec une zone particulière, par exemple 35,2 % des exportations de la région vers l'Amérique.

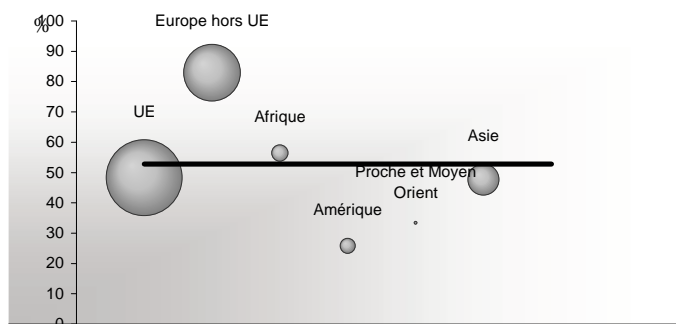
L'aire de chaque cercle représente la part de la zone considérée dans les échanges du département. Ainsi, l'aire du cercle <UE> figure 78,1 % des exportations du département, celle du cercle <Amérique>, 4 %

La représentation met donc en évidence les spécificités départementales selon une approche de type "point fort - point faible"

export



import



► Palmarès pays sur la période 3T2013 - 2T2014

Exportation	millions d'euros		
	valeur	%	rang antérieur*
Espagne	745	14,7	1
Italie	541	10,7	5
Allemagne	540	10,7	4
Royaume-Uni	539	10,7	3
Suisse	500	9,9	2
Belgique	323	6,4	6
Pays-Bas	301	6,0	7
République tchèque	132	2,6	8
Portugal	129	2,6	13
Pologne	110	2,2	9
Etats Unis	101	2,0	10
Slovaquie	86	1,7	11
Roumanie	84	1,7	12
Autriche	80	1,6	14
Suède	71	1,4	15
autres	768	15,2	
Total	5 051	100	

* période 3T2012 - 2T2013

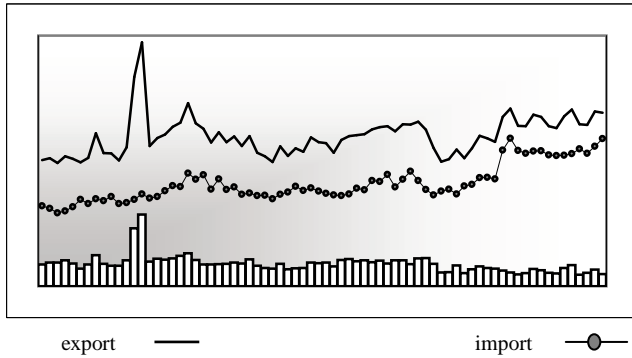
Importation	millions d'euros		
	valeur	%	rang antérieur*
Suisse	1 008	28,6	1
Allemagne	610	17,3	2
Espagne	215	6,1	4
Italie	211	6,0	3
Chine	199	5,7	5
République tchèque	148	4,2	7
Belgique	144	4,1	6
Pologne	104	2,9	10
Pays-Bas	89	2,5	8
Etats Unis	65	1,8	13
Roumanie	61	1,7	16
Portugal	61	1,7	12
Japon	59	1,7	9
Autriche	55	1,6	11
Slovaquie	44	1,2	15
autres	448	12,7	
Total	3 521	100	

* période 3T2012 - 2T2013

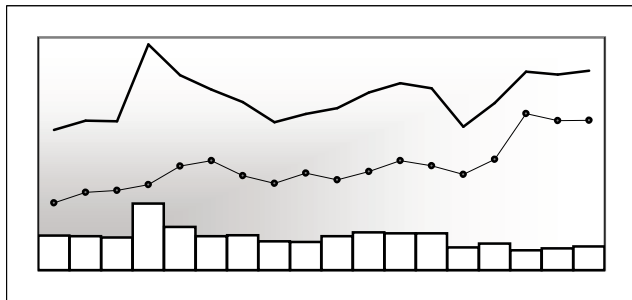




► Données CAF/FAB hors matériel militaire en millions d'euros



	export	import	solde
1T1996	218	120	98
2T2013	326	231	95
3T2013	294	242	52
4T2013	293	232	61
1T2014	322	247	75
2T2014	319	264	55



	export	import	solde
2008	1 121	667	454
2009	896	616	280
2010	1 034	705	329
2011	1 219	974	245
2012	1 201	932	269
2013	1 225	934	291

► Structure des échanges par branches et zones

Nomenclature agrégée A17	2T2014			3T2013 - 2T2014				
	export	import	solde	export	%	import	%	solde
AZ Produits agricoles, sylvicoles, de la pêche et de l'aquaculture	3	6	-3	10	0,8	16	1,6	-6
DE Hydrocarbures naturels, industries extractives, électricité, déchets	2	1	1	7	0,5	4	0,4	3
C1 Produits des IAA	21	28	-7	69	5,6	104	10,5	-35
C2 Produits pétroliers raffinés et coke	0	1	-1	0	0,0	3	0,3	-2
C3 Equipements mécaniques, matériel électrique, électronique et informat.	38	37	1	139	11,3	134	13,6	5
C4 Matériel de transport	16	19	-3	62	5,0	71	7,2	-9
C5 Autres produits industriels = Industrie manufacturière	239	170	69	941	76,6	644	65,4	296
	314	255	59	1 211	98,5	955	97,0	255
ZZ Produits divers	0	2	-2	1	0,1	10	1,0	-9
Ensemble hors matériel militaire	319	264	55	1 228	100	985	100	244
UE	218	166	51	824	67,0	621	63,0	203
dont Zone euro	175	139	36	659	53,7	519	52,7	141
Europe hors UE	38	12	26	164	13,3	44	4,4	120
Afrique	10	10	0	42	3,4	44	4,5	-2
Amérique	24	8	16	92	7,5	26	2,6	66
Proche et Moyen Orient	2	2	0	9	0,8	9	0,9	1
Asie	25	51	-26	94	7,7	193	19,6	-99
Divers	1	14	-13	3	0,2	49	5,0	-46





► Poids du département dans les échanges commerciaux de la région - période 3T2013 - 2T2014

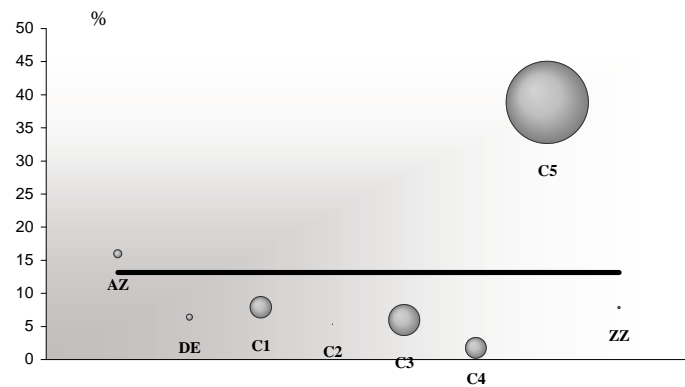
pois global —
pois par CPA ○

part du département dans le commerce global de la région 13,1 % à l'export, 14,8 % à l'import.
part du département dans le commerce de la région pour un produit particulier, par exemple 7,9 % des exportations de produits des IAA (C1) de la région.

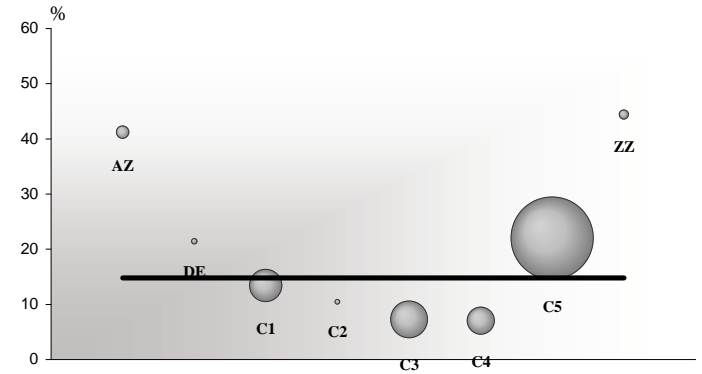
L'aire de chaque cercle représente la part de la Nomenclature Agrégée considérée dans les échanges du département. Ainsi, l'aire du cercle <Produits des IAA> (C1) figure 5,6 % des exportations du département, celle du cercle <Matériels de transport> (C4), 5 %

La représentation met donc en évidence les spécificités départementales selon une approche de type "point fort - point faible"

export



import



- AZ Produits agricoles, sylvicoles, de la pêche et de l'aquaculture
- DE Hydrocarbures naturels
- C1 Produits des IAA
- C2 Produits pétroliers raffinés et coke
- C3 Equipements mécaniques, matériel électrique, électronique et optique
- C4 Matériels de transport
- C5 Autres produits industriels
- ZZ Produits divers

► Palmarès produits sur la période 3T2013 - 2T2014

Exportation Nomenclature agrégée A129	millions d'euros		
	valeur	%	rang antérieur*
Chimie de base, mat. plastiques et caoutchouc synth.	490	39,9	1
Produits en plastique	95	7,7	2
Produits chimiques divers	76	6,2	6
Instruments à usage médical, optique et dentaire	75	6,1	3
Matériel électrique	71	5,8	4
Équipements pour automobiles	59	4,8	9
Ouvrages en métaux (coutellerie, outils, quincaill.)	56	4,6	5
Art. de sport, jeux et jouets ; prod. manufact. div.	51	4,2	8
Art. de joaillerie et bijouterie, instr. de musique	41	3,3	7
Produits laitiers et glaces	32	2,6	10
Bois, articles en bois	26	2,1	12
Machines et équipements d'usage général	26	2,1	11
Machines diverses d'usage spécifique	24	2,0	14
Viande et produits à base de viande	22	1,8	13
Produits du travail des grains et produits amylacés	9	0,7	19
autres	75	6,1	
Total	1 228	100	

* période 3T2012 - 2T2013



Importation Nomenclature agrégée A129	millions d'euros		
	valeur	%	rang antérieur*
Chimie de base, mat. plastiques et caoutchouc synth.	197	20,0	1
Ouvrages en métaux (coutellerie, outils, quincaill.)	68	6,9	7
Instruments à usage médical, optique et dentaire	56	5,7	3
Produits de la construction automobile	56	5,7	4
Produits laitiers et glaces	55	5,6	5
Produits en plastique	53	5,4	6
Art. de sport, jeux et jouets ; prod. manufact. div.	48	4,9	9
Art. de joaillerie et bijouterie, instr. de musique	48	4,9	2
Machines et équipements d'usage général	39	3,9	10
Matériel électrique	37	3,8	8
Matériaux de construction et produits minéraux divers	26	2,7	11
Métaux non ferreux	23	2,4	13
Machines diverses d'usage spécifique	22	2,2	12
Produits chimiques divers	17	1,7	14
Meubles	16	1,7	20
autres	224	22,7	
Total	985	100	

* période 3T2012 - 2T2013





► Poids du département dans les échanges commerciaux de la région - période 3T2013 - 2T2014

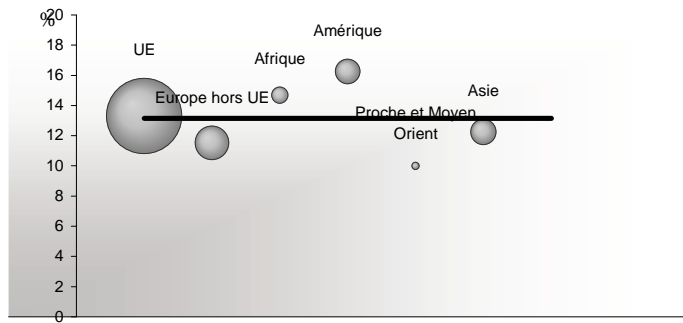
poids global 
poids par zones 

part du département dans le commerce global de la région 13,1 % à l'export, 14,8 % à l'import.
part du département dans le commerce de la région avec une zone particulière, par exemple 16,2 % des exportations de la région vers l'Amérique.

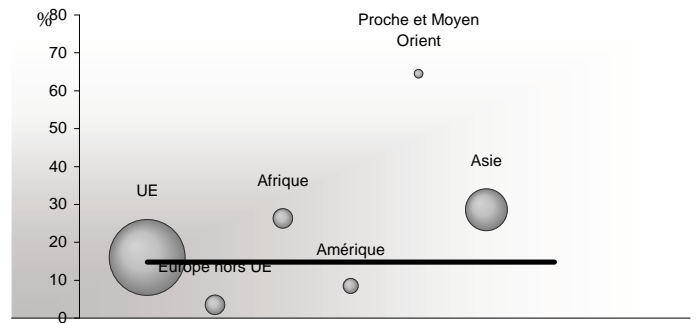
L'aire de chaque cercle représente la part de la zone considérée dans les échanges du département. Ainsi, l'aire du cercle <UE> figure 67,1 % des exportations du département, celle du cercle <Amérique>, 7,5 %

La représentation met donc en évidence les spécificités départementales selon une approche de type "point fort - point faible"

export



import



► Palmarès pays sur la période 3T2013 - 2T2014

Exportation	millions d'euros		
	valeur	%	rang antérieur*
Italie	159	13,0	1
Allemagne	158	12,8	3
Belgique	151	12,3	2
Suisse	134	10,9	4
Espagne	90	7,4	5
Royaume-Uni	67	5,4	6
Etats Unis	52	4,2	8
Pays-Bas	48	3,9	7
Pologne	23	1,9	11
Chine	23	1,9	9
République tchèque	19	1,5	16
Autriche	19	1,5	13
Maurice	17	1,4	10
Brésil	16	1,3	12
Roumanie	14	1,2	20
autres	238	19,4	
Total	1 228	100	

* période 3T2012 - 2T2013

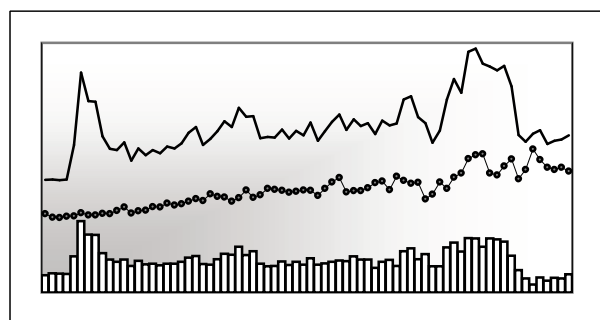
Importation	millions d'euros		
	valeur	%	rang antérieur*
Allemagne	148	15,0	1
Belgique	118	12,0	2
Chine	118	12,0	3
Italie	100	10,2	4
Espagne	49	4,9	5
Roumanie	40	4,1	9
Suisse	39	4,0	6
Taïwan	35	3,6	21
Pays-Bas	31	3,2	7
Maurice	27	2,7	8
Irlande	25	2,5	10
Royaume-Uni	20	2,0	11
Slovaquie	15	1,5	20
Thaïlande	14	1,4	16
Etats Unis	13	1,3	15
autres	193	19,6	
Total	985	100	

* période 3T2012 - 2T2013

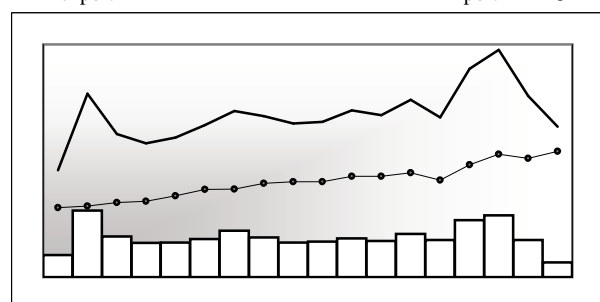




► Données CAF/FAB hors matériel militaire en millions d'euros



	export	import	solde
1T1996	256	108	148
2T2013	472	343	129
3T2013	412	311	101
4T2013	426	300	126
1T2014	431	310	121
2T2014	450	294	156



	export	import	solde
2008	2 222	978	1 244
2009	1 923	857	1 066
2010	2 753	1 117	1 636
2011	3 075	1 297	1 778
2012	2 290	1 224	1 066
2013	1 768	1 344	424

► Structure des échanges par branches et zones

Nomenclature agrégée A17	2T2014			3T2013 - 2T2014				
	export	import	solde	export	%	import	%	solde
AZ Produits agricoles, sylvicoles, de la pêche et de l'aquaculture	6	1	5	20	1,1	3	0,2	17
DE Hydrocarbures naturels, industries extractives, électricité, déchets	3	1	1	10	0,6	5	0,4	5
C1 Produits des IAA	43	19	24	165	9,6	70	5,8	95
C2 Produits pétroliers raffinés et coke	1	3	-2	2	0,1	8	0,6	-6
C3 Equipements mécaniques, matériel électrique, électronique et informat.	137	79	57	519	30,2	343	28,2	177
C4 Matériel de transport	131	55	76	511	29,7	265	21,8	246
C5 Autres produits industriels	129	135	-6	489	28,4	518	42,7	-29
= Industrie manufacturière	440	291	149	1 687	98,1	1 204	99,1	483
ZZ Produits divers	1	0	0	3	0,1	2	0,2	0
Ensemble hors matériel militaire	450	294	156	1 720	100	1 215	100	505
UE	271	200	71	1 017	59,2	829	68,2	189
dont Zone euro	200	155	45	759	44,1	639	52,6	120
Europe hors UE	56	15	41	217	12,6	79	6,5	138
Afrique	30	5	24	104	6,1	20	1,7	84
Amérique	29	7	21	127	7,4	21	1,7	106
Proche et Moyen Orient	10	0	10	37	2,1	0	0,0	36
Asie	54	25	29	214	12,5	85	7,0	129
Divers	1	41	-40	3	0,2	180	14,8	-177





► Poids du département dans les échanges commerciaux de la région - période 3T2013 - 2T2014

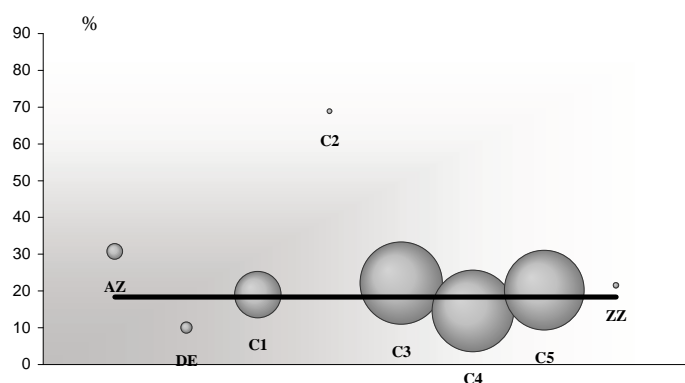
pois global —
pois par CPA ○

part du département dans le commerce global de la région 18,4 % à l'export, 18,2 % à l'import.
part du département dans le commerce de la région pour un produit particulier, par exemple 19 % des exportations de produits des IAA (C1) de la région.

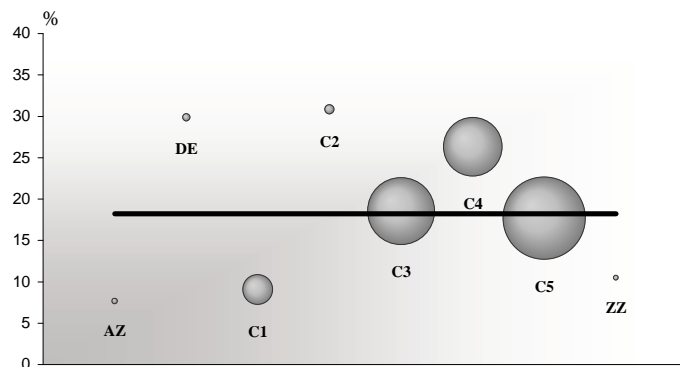
L'aire de chaque cercle représente la part de la Nomenclature Agrégée considérée dans les échanges du département. Ainsi, l'aire du cercle <Produits des IAA> (C1) figure 9,6 % des exportations du département, celle du cercle <Matériels de transport> (C4), 29,7 %

La représentation met donc en évidence les spécificités départementales selon une approche de type "point fort - point faible"

export



import



- AZ Produits agricoles, sylvicoles, de la pêche et de l'aquaculture
- DE Hydrocarbures naturels
- C1 Produits des IAA
- C2 Produits pétroliers raffinés et coke
- C3 Equipements mécaniques, matériel électrique, électronique et optique
- C4 Matériels de transport
- C5 Autres produits industriels
- ZZ Produits divers

► Palmarès produits sur la période 3T2013 - 2T2014

Exportation	millions d'euros		
	valeur	%	rang antérieur*
Nomenclature agrégée A129			
Équipements pour automobiles	483	28,1	1
Machines et équipements d'usage général	263	15,3	2
Produits laitiers et glaces	134	7,8	4
Matériel électrique	118	6,8	3
Bois, articles en bois	75	4,4	8
Ouvrages en métaux (coutellerie, outils, quincaill.)	66	3,9	6
Produits en plastique	64	3,7	7
Machines agricoles et forestières	63	3,7	5
Produits pharmaceutiques	54	3,1	10
Produits sidérurgiques et 1ère Transform. de l'acier	45	2,6	11
Appareils de mesure, d'essai, de navig. ; horlogerie	44	2,6	12
Produits en caoutchouc	38	2,2	9
Verre et articles en verre	36	2,1	14
Meubles	32	1,9	15
Produits de la construction automobile	28	1,6	13
autres	177	10,3	
Total	1 720	100	

* période 3T2012 - 2T2013

Importation	millions d'euros		
	valeur	%	rang antérieur*
Nomenclature agrégée A129			
Équipements pour automobiles	244	20,1	1
Machines et équipements d'usage général	163	13,4	2
Matériel électrique	107	8,8	3
Produits sidérurgiques et 1ère Transform. de l'acier	64	5,3	5
Produits en caoutchouc	59	4,8	7
Produits en plastique	57	4,7	6
Ouvrages en métaux (coutellerie, outils, quincaill.)	55	4,5	4
Chimie de base, mat. plastiques et caoutchouc synth.	45	3,7	8
Verre et articles en verre	36	3,0	15
Viande et produits à base de viande	35	2,9	10
Meubles	28	2,3	9
Appareils de mesure, d'essai, de navig. ; horlogerie	26	2,1	11
Produits laitiers et glaces	22	1,8	12
Produits chimiques divers	21	1,8	20
Produits de la construction automobile	20	1,7	13
autres	233	19,2	
Total	1 215	100	

* période 3T2012 - 2T2013





► Poids du département dans les échanges commerciaux de la région - période 3T2013 - 2T2014

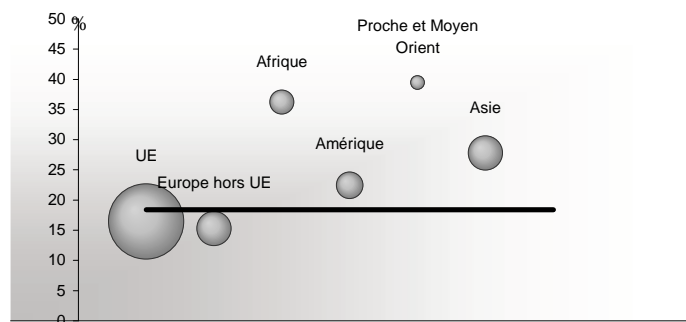
poids global —
poids par zones ○

part du département dans le commerce global de la région 18,4 % à l'export, 18,2 % à l'import.
part du département dans le commerce de la région avec une zone particulière, par exemple 22,4 % des exportations de la région vers l'Amérique.

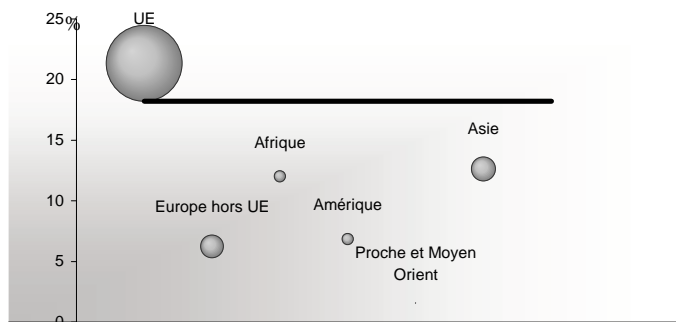
L'aire de chaque cercle représente la part de la zone considérée dans les échanges du département. Ainsi, l'aire du cercle <UE> figure 59,2 % des exportations du département, celle du cercle <Amérique>, 7,4 %

La représentation met donc en évidence les spécificités départementales selon une approche de type "point fort - point faible"

export



import



► Palmarès pays sur la période 3T2013 - 2T2014

Exportation	millions d'euros		
	valeur	%	rang antérieur*
Allemagne	299	17,4	1
Espagne	128	7,4	2
Italie	115	6,7	3
Royaume-Uni	96	5,6	4
Chine	90	5,2	8
Suisse	87	5,0	7
Belgique	85	5,0	6
Turquie	63	3,6	5
Autriche	52	3,0	11
Pologne	45	2,6	10
Suède	39	2,3	12
Danemark	37	2,1	13
Algérie	33	1,9	14
Tunisie	32	1,9	18
Norvège	31	1,8	17
autres	488	28,4	
Total	1 720	100	

* période 3T2012 - 2T2013

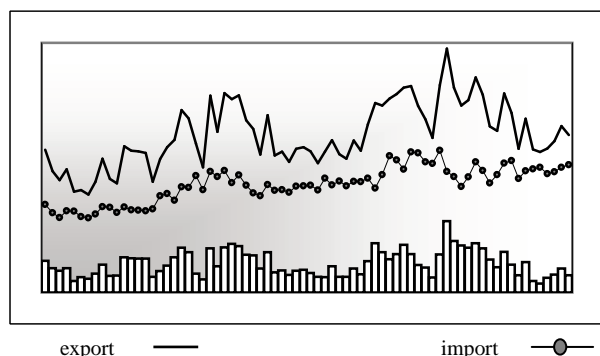
Importation	millions d'euros		
	valeur	%	rang antérieur*
Allemagne	229	18,8	1
Italie	165	13,6	2
Espagne	108	8,9	3
Belgique	57	4,7	4
Royaume-Uni	49	4,0	6
Chine	48	3,9	9
Suisse	43	3,6	8
Pologne	40	3,3	5
République tchèque	39	3,2	7
Turquie	31	2,6	12
Japon	23	1,9	13
Portugal	23	1,9	11
Pays-Bas	20	1,6	10
Danemark	17	1,4	17
Roumanie	17	1,4	16
autres	306	25,2	
Total	1 215	100	

* période 3T2012 - 2T2013

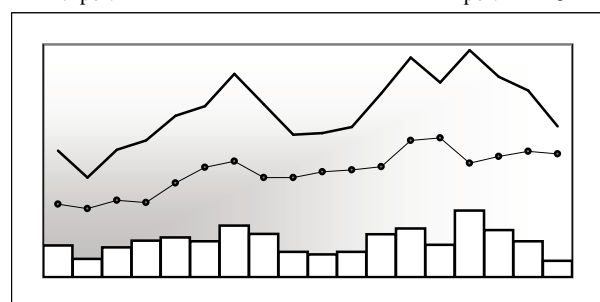




Données CAF/FAB hors matériel militaire en millions d'euros



	export	import	solde
1T1996	298	126	172
2T2013	291	243	48
3T2013	303	223	80
4T2013	326	229	97
1T2014	374	243	131
2T2014	345	251	94



	export	import	solde
2008	1 930	1 073	857
2009	1 672	1 101	571
2010	2 007	838	1 169
2011	1 732	907	825
2012	1 591	959	632
2013	1 219	933	286

Structure des échanges par branches et zones

Nomenclature agrégée A17	2T2014			3T2013 - 2T2014				
	export	import	solde	export	%	import	%	solde
AZ Produits agricoles, sylvicoles, de la pêche et de l'aquaculture	1	0	1	3	0,3	1	0,1	2
DE Hydrocarbures naturels, industries extractives, électricité, déchets	3	0	3	9	0,7	1	0,1	7
C1 Produits des IAA	2	11	-9	7	0,5	41	4,3	-34
C2 Produits pétroliers raffinés et coke	0	1	-0	1	0,1	2	0,3	-2
C3 Equipements mécaniques, matériel électrique, électronique et informat.	245	133	112	913	67,7	529	55,9	384
C4 Matériel de transport	38	11	27	238	17,6	50	5,3	188
C5 Autres produits industriels	54	94	-40	176	13,1	319	33,8	-143
= Industrie manufacturière	339	249	90	1 334	99,0	942	99,6	392
ZZ Produits divers	1	1	-0	1	0,1	2	0,2	-0
Ensemble hors matériel militaire	345	251	94	1 347	100	946	100	402
UE	106	149	-43	408	30,3	562	59,5	-154
dont Zone euro	79	108	-29	290	21,6	422	44,6	-132
Europe hors UE	111	23	89	439	32,6	96	10,1	343
Afrique	9	2	7	39	2,9	9	0,9	30
Amérique	52	47	6	148	11,0	180	19,1	-33
Proche et Moyen Orient	11	0	11	24	1,8	0	0,0	24
Asie	55	24	30	288	21,4	76	8,0	212
Divers	1	6	-5	2	0,2	23	2,5	-21





► Poids du département dans les échanges commerciaux de la région - période 3T2013 - 2T2014

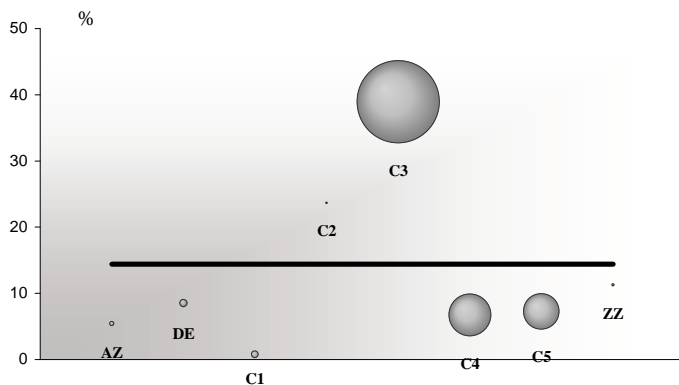
poids global —
poids par CPA ○

part du département dans le commerce global de la région 14,4 % à l'export, 14,2 % à l'import.
part du département dans le commerce de la région pour un produit particulier, par exemple 0,8 % des exportations de produits des IAA (C1) de la région.

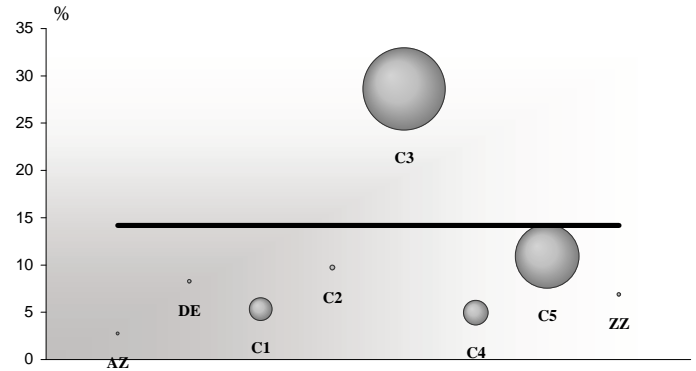
L'aire de chaque cercle représente la part de la Nomenclature Agrégée considérée dans les échanges du département. Ainsi, l'aire du cercle <Produits des IAA> (C1) figure 0,5 % des exportations du département, celle du cercle <Matériels de transport> (C4), 17,6 %

La représentation met donc en évidence les spécificités départementales selon une approche de type "point fort - point faible"

export



import



- AZ Produits agricoles, sylvicoles, de la pêche et de l'aquaculture
- DE Hydrocarbures naturels
- C1 Produits des IAA
- C2 Produits pétroliers raffinés et coke
- C3 Equipements mécaniques, matériel électrique, électronique et optique
- C4 Matériels de transport
- C5 Autres produits industriels
- ZZ Produits divers

► Palmarès produits sur la période 3T2013 - 2T2014

Exportation Nomenclature agrégée A129	millions d'euros		
	valeur	%	rang antérieur*
Machines et équipements d'usage général	713	52,9	1
Matériel ferroviaire roulant	213	15,8	3
Matériel électrique	178	13,2	2
Ouvrages en métaux (coutellerie, outils, quincaill.)	67	5,0	4
Métaux non ferreux	41	3,1	6
Équipements pour automobiles	22	1,6	5
Produits en plastique	14	1,0	7
Art. de sport, jeux et jouets ; prod. manufact. div.	13	1,0	8
Éléments en métal pour la construction	11	0,8	9
Produits sidérurgiques et 1ère Transform. de l'acier	11	0,8	14
Matériaux de construction et produits minéraux diver	7	0,6	10
Déchets industriels	7	0,6	13
Ordinateurs et équipements périphériques	6	0,4	17
Machines diverses d'usage spécifique	5	0,4	12
Machines-outils	5	0,4	11
autres	35	2,6	
Total	1 347	100	

* période 3T2012 - 2T2013

Importation Nomenclature agrégée A129	millions d'euros		
	valeur	%	rang antérieur*
Machines et équipements d'usage général	411	43,5	1
Matériel électrique	82	8,7	2
Produits sidérurgiques et 1ère Transform. de l'acier	65	6,9	4
Métaux non ferreux	63	6,7	3
Ouvrages en métaux (coutellerie, outils, quincaill.)	47	5,0	5
Équipements pour automobiles	27	2,8	6
Verre et articles en verre	27	2,8	7
Viande et produits à base de viande	25	2,7	8
Chimie de base, mat. plastiques et caoutchouc synth.	24	2,6	9
Produits de la construction automobile	18	1,9	19
Éléments en métal pour la construction	17	1,8	10
Produits pharmaceutiques	11	1,2	14
Machines-outils	11	1,1	17
Art. de sport, jeux et jouets ; prod. manufact. div.	10	1,1	12
Produits en plastique	10	1,1	11
autres	96	10,2	
Total	946	100	

* période 3T2012 - 2T2013





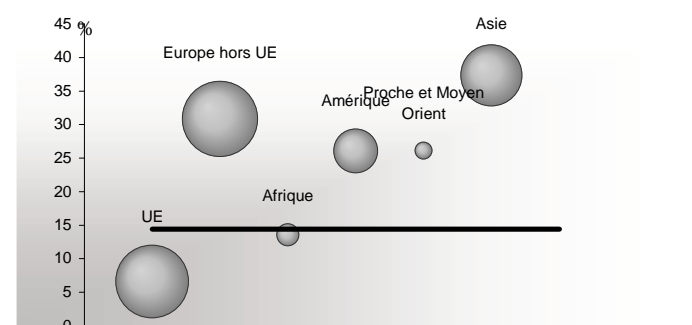
► Poids du département dans les échanges commerciaux de la région - période 3T2013 - 2T2014

poids global — part du département dans le commerce global de la région 14,4 % à l'export, 14,2 % à l'import.
 poids par zones ○ part du département dans le commerce de la région avec une zone particulière, par exemple 26,1 % des exportations de la région vers l'Amérique.

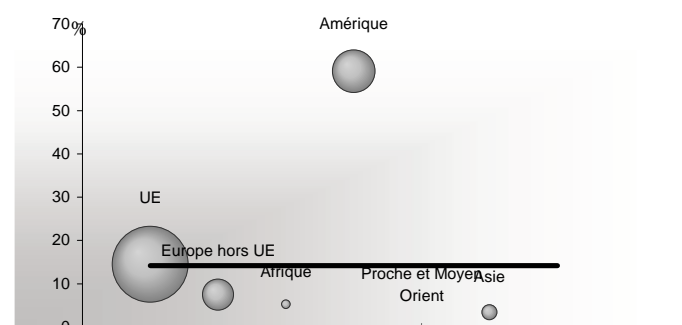
L'aire de chaque cercle représente la part de la zone considérée dans les échanges du département. Ainsi, l'aire du cercle <UE> figure 30,3 % des exportations du département, celle du cercle <Amérique>, 11 %

La représentation met donc en évidence les spécificités départementales selon une approche de type "point fort - point faible"

export



import



► Palmarès pays sur la période 3T2013 - 2T2014

Exportation	millions d'euros		
	valeur	%	rang antérieur*
Kazakhstan	189	14,1	21
Allemagne	116	8,6	4
Etats Unis	99	7,4	7
Russie	89	6,6	2
Chine	86	6,4	1
Pays-Bas	80	6,0	5
Turkménistan	69	5,1	100
Australie	50	3,7	36
Pologne	47	3,5	12
Corée du Sud	40	3,0	8
Suisse	39	2,9	11
Japon	36	2,6	44
Espagne	30	2,2	22
Géorgie	30	2,2	165
Italie	27	2,0	15
autres	320	23,7	
Total	1 347	100	

* période 3T2012 - 2T2013

Importation	millions d'euros		
	valeur	%	rang antérieur*
Etats Unis	177	18,7	1
Allemagne	170	18,0	2
Italie	92	9,7	3
Suisse	80	8,4	4
Hongrie	73	7,7	6
Belgique	55	5,8	7
Chine	47	5,0	5
Espagne	40	4,2	10
Pays-Bas	29	3,0	9
Royaume-Uni	28	3,0	8
République tchèque	14	1,5	12
Pays NDA	12	1,3	16
Autriche	12	1,3	14
Suède	11	1,2	13
Pologne	10	1,1	15
autres	95	10,1	
Total	946	100	

* période 3T2012 - 2T2013

